

ZWIERZĘTA



ZIMA



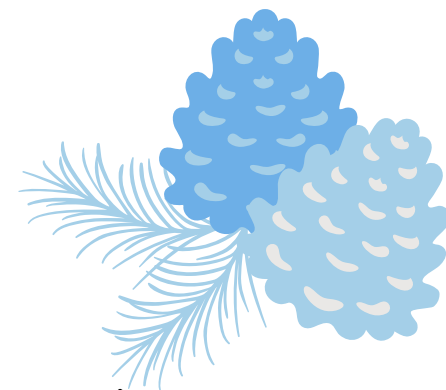
ZIMA

To jedna z czterech pór roku, która wyróżnia się spośród pozostałych niską temperaturą powietrza, krótszymi dniami i opadami śniegu.



ASTRONOMICZNA ZIMA

Astronomiczna zima (inaczej kalendarzowa) zaczyna się 22 grudnia i trwa do 20 marca.



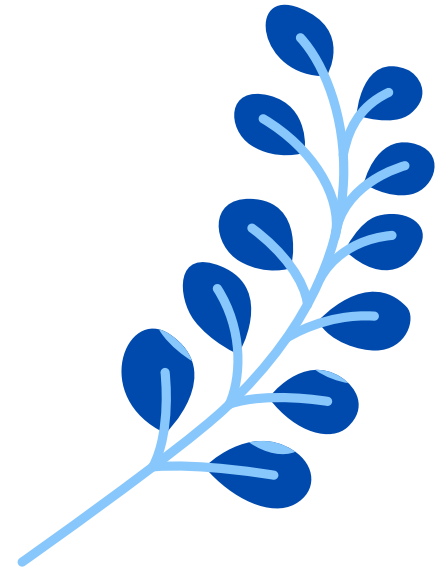
W tym czasie wiele zwierząt ma duży problem ze zdobyciem pożywienia. Dlatego też wielu ludzi stara się pomagać i dokarmia zwierzęta.



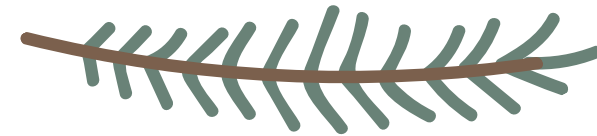
PRZETRWAĆ ZIMĘ

Ze względu na przygotowanie zwierząt do zimy, możemy podzielić je na trzy główne grupy:

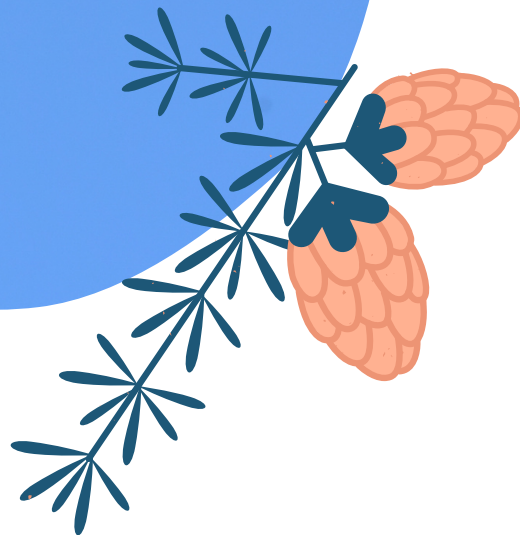
- ptaki odlatujące do ciepłych krajów,
- zwierzęta zapadające w sen zimowy,
- zwierzęta aktywne cały rok.



MIGRACJE PTAKÓW



To przemieszczanie się niektórych gatunków ptaków do cieplejszych krajów. Ptaki te odlatują, aby uciec przed zimą do miejsc, gdzie będzie im łatwiej znaleźć pożywienie.



PTAKI ODLATUJĄCE NA ZIMĘ



Bocian
biały



Gęś
gęgawa



Gołąb
grzywacz



Żuraw
szary



Słownik
rdzawy



Jaskółka
dymówka



Jaskółka
oknówka



Muchołówka
żałobna

PTAKI ODLATUJĄCE NA ZIMĘ



Kukułka



Czajka



Wilga



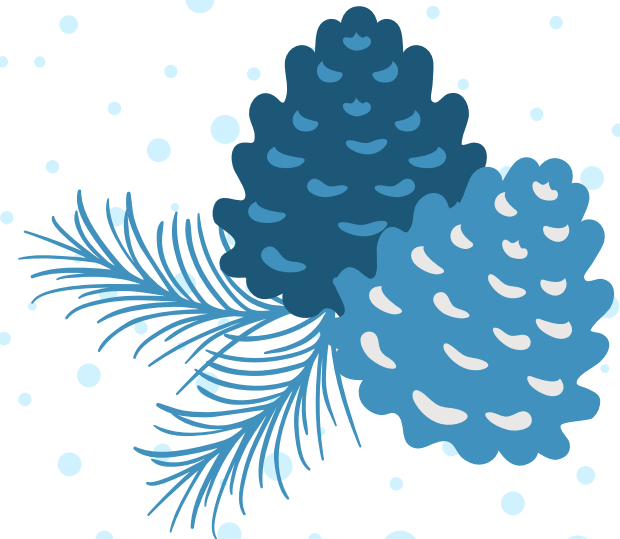
Dudek



Skowronek



Jerzyk



PTAKI PRZYLATUJĄCE NA ZIMĘ



Jemiołuszka



Gil



Zięba



PTAKI POZOSTAJĄCE NA ZIMĘ



Wróbel



Sikorka



Zimorodek



Kowalik



Sroka



Sójka



Bazant



Łabędź
niemy

WSPIERANIE PTAKÓW ZIMĄ

Możesz zbudować karmik i w ten sposób pomóc przetrwać zimę ptakom.

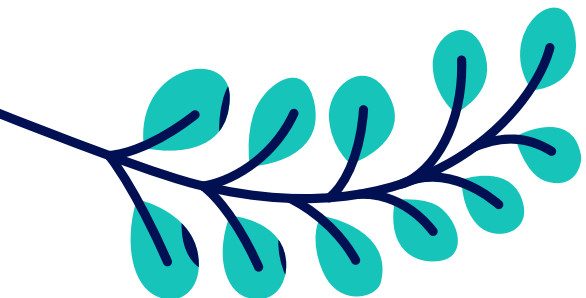
Warto także wywiesić specjalne kolby z ziarnami w parku lub ogrodzie.



RODZAJE KARMNIKÓW



Karmnik
tubowy z siatki



Karmnik
z daszkiem



Karmnik
plastikowy

PRZYSMAKI DLA PTAKÓW



Proso



Słonecznik



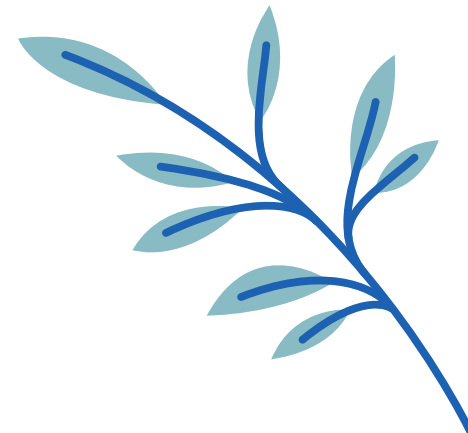
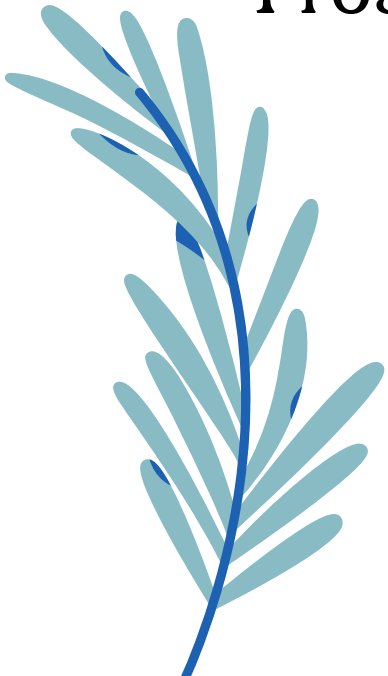
Orzechy



Słonina



Kula smalcu



CHLEB SZKODZI PTAKOM

Dość często ludzie karmią ptaki chlebem. Jest to bardzo niezdrowe dla tych zwierząt i powoduje liczne problemy takie jak: kwasica, biegunki czy zespół anielskiego skrzydła.



PAŚNIKI

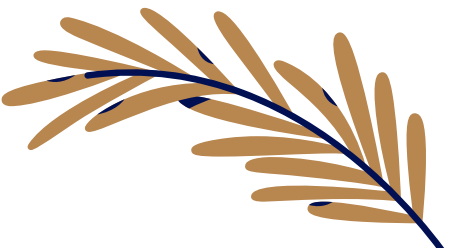
W lesie możemy spotkać konstrukcje, które nazywamy paśnikami. Służą one do dokarmiania zwierząt w okresie zimowym. Można spotkać przy nich dziki, sarny i jelenie.



SEN ZIMOWY

Niektóre zwierzęta takie jak niedźwiedzie i borsuki zapadają w sen zimowy, wówczas temperatura ciała zwierzęcia spada nieznacznie.

Sen zimowy może być okresowo przerywany.



HIBERNACJA

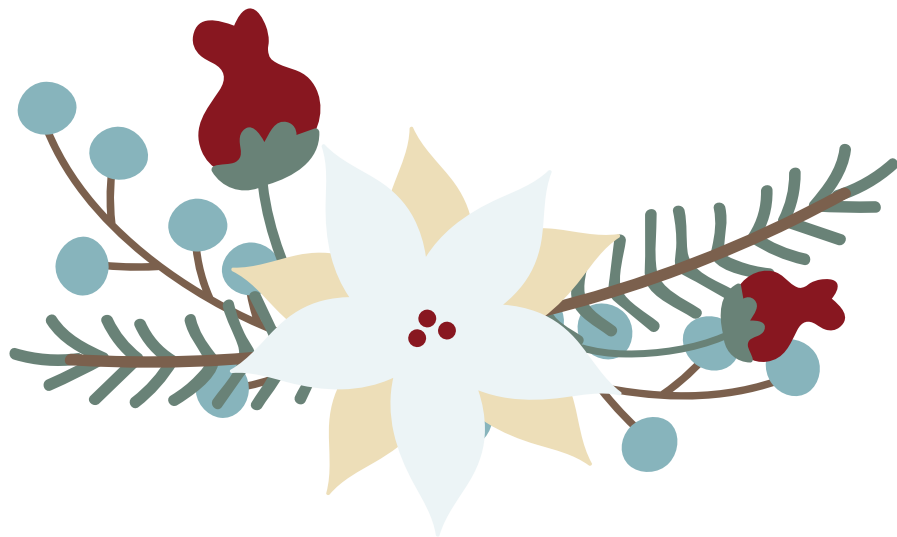
Zupełnie innym zjawiskiem jest hibernacja. Występuje ona u jeży, nietoperzy, płazów i gadów. Temperatura ciała spada u niektórych gatunków nawet do temperatury otoczenia.



SPOSOBY NA PRZETRWANIE

Niektóre zwierzęta w czasie zimy zmieniają swoją dietę.

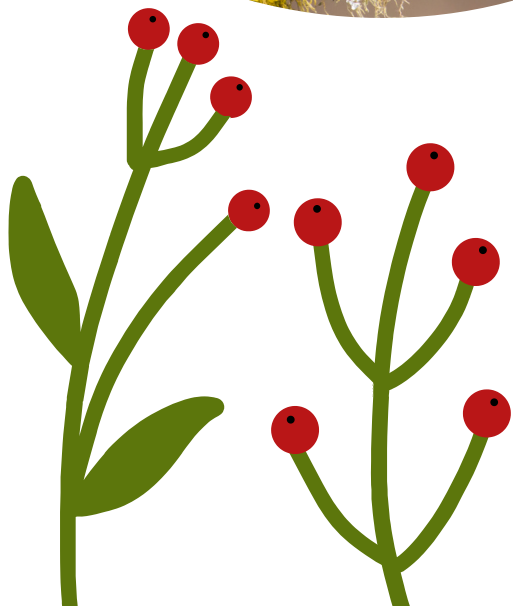
Dzięcioły i jemioluszki
w lecie odżywiają się owadami, natomiast zimą nasiona drzew i krzewów.



SPOSOBY NA PRZETRWANIE



Wiele gatunków zwierząt gromadzi pożywienie w czasie lata i jesieni. Przykładami mogą być **wiewiórki** i **sójki**.



SPOSOBY NA PRZETRWANIE

Gronostaje podczas zimy
zmieniają futro
z ciemnobrązowego na białe.
Jest ono grubsze
i zapewnia lepszą ochronę
przed zimnem.

